

PANORAMA BATUMI



Casino Resort Investment Opportunity
am Schwarzen Meer



PROJEKTÜBERSICHT



- Panorama Batumi ist ein exklusives 5-Sterne-Resortprojekt direkt an der Küste des Schwarzen Meeres.
- Das Projekt verbindet luxuriösen Lifestyle, internationale Unterhaltung und ein attraktives Investmentkonzept.
- Durch seine außergewöhnliche Architektur, die erstklassige Lage und das Resortkonzept richtet sich das Projekt sowohl an internationale Investoren als auch an anspruchsvolle Reisende.

Erstklassige Lage

Panorama Batumi befindet sich in einer der attraktivsten Küstenlagen der Stadt.

Highlights der Lage:

- direkter Zugang zu einem privaten Strand
- spektakuläre Panoramablicke auf das Schwarze Meer
- beeindruckende Sonnenuntergänge
- Premium-Lage im wachsenden Tourismuszentrum Batumis

Diese Lage zählt zu den begehrtesten Investmentstandorten der Region.

Exklusive Lage direkt am Privatstrand



RESORT KONZEPT

Ein Weltklasse-Casino-Resort

Das Projekt kombiniert Luxus, Unterhaltung und internationales Resort-Feeling.

Geplante Highlights:

- exklusives Casino im Resort
- luxuriöses Spa- und Wellnesszentrum
- Rooftop Sky Bar mit Panoramablick
- Themenrestaurants und Premium-Gastronomie

Diese Infrastruktur schafft eine starke Nachfrage im internationalen Tourismusmarkt.



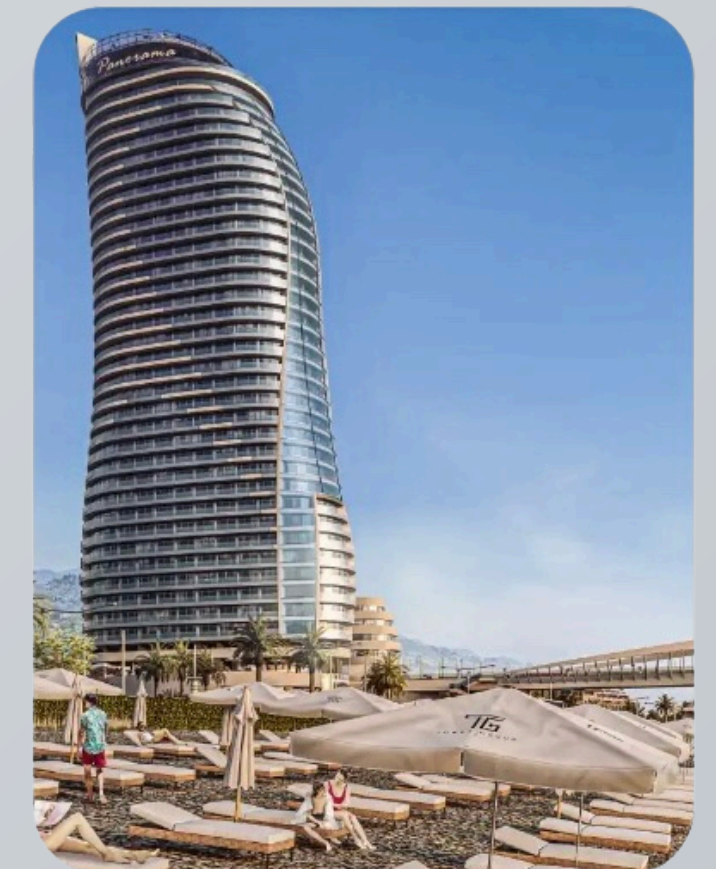
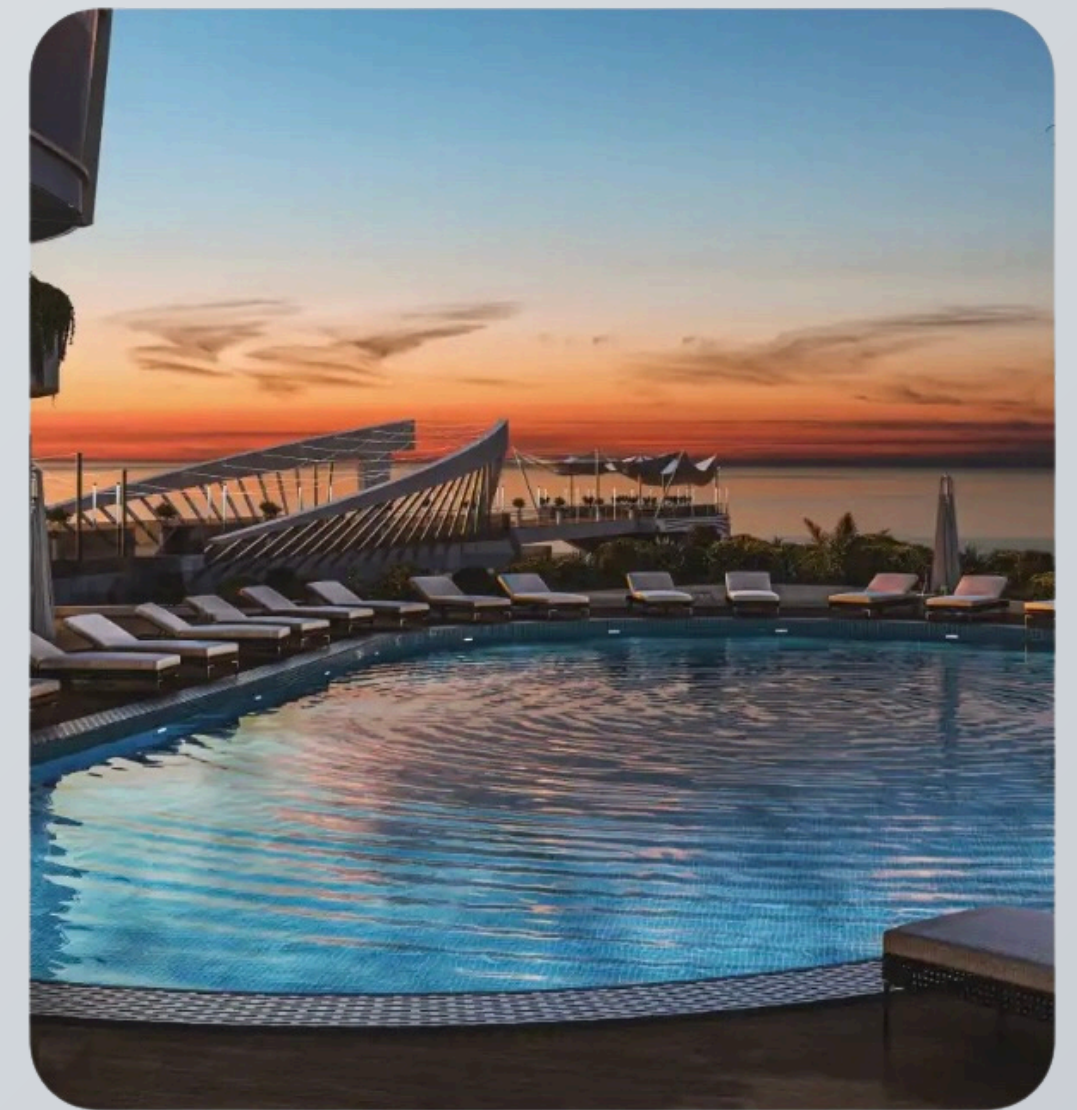
PREMIUM AMENITIES

Premium Lifestyle & Freizeitangebote

Das Resort bietet eine außergewöhnliche Auswahl an Lifestyle- und Freizeitmöglichkeiten.

- privater Strand und Resort-Atmosphäre
- modernes Spa- und Wellnesscenter
- Panorama-Rooftopbar
- exklusive Restaurants und Entertainmentbereiche

Diese Ausstattung erhöht die Attraktivität für Gäste und Investoren gleichermaßen



Turnkey Investment Schlüsselfertige Apartments

Alle Apartments werden vollständig möbliert und ausgestattet übergeben



Das Konzept umfasst:

- komplette Möblierung im 5-Sterne-Design
- mehrere Interior-Design-Pakete
- sofortige Vermietbarkeit
- optionale Eigennutzung



PROFESSIONELLES MANAGEMENT

Das Projekt wird von einem professionellen internationalen Hotelbetreiber verwaltet

Leistungen

- vollständiges Vermietungsmanagement
- professioneller Gästeservice
- Immobilienverwaltung
- Maximierung der Auslastung

Dadurch entsteht ein komfortables „Hassle-Free Investment“ für Eigentümer.

Arbeit / Lifestyle

Das Projekt wurde für modernes Wohnen und Arbeiten konzipiert

- Co-Working-Spaces
- Business-Center im Gebäude
- ideale Infrastruktur für digitale Nomaden
- geeignet für Kurz - und Langzeitaufenthalte



Investitionspotenzial

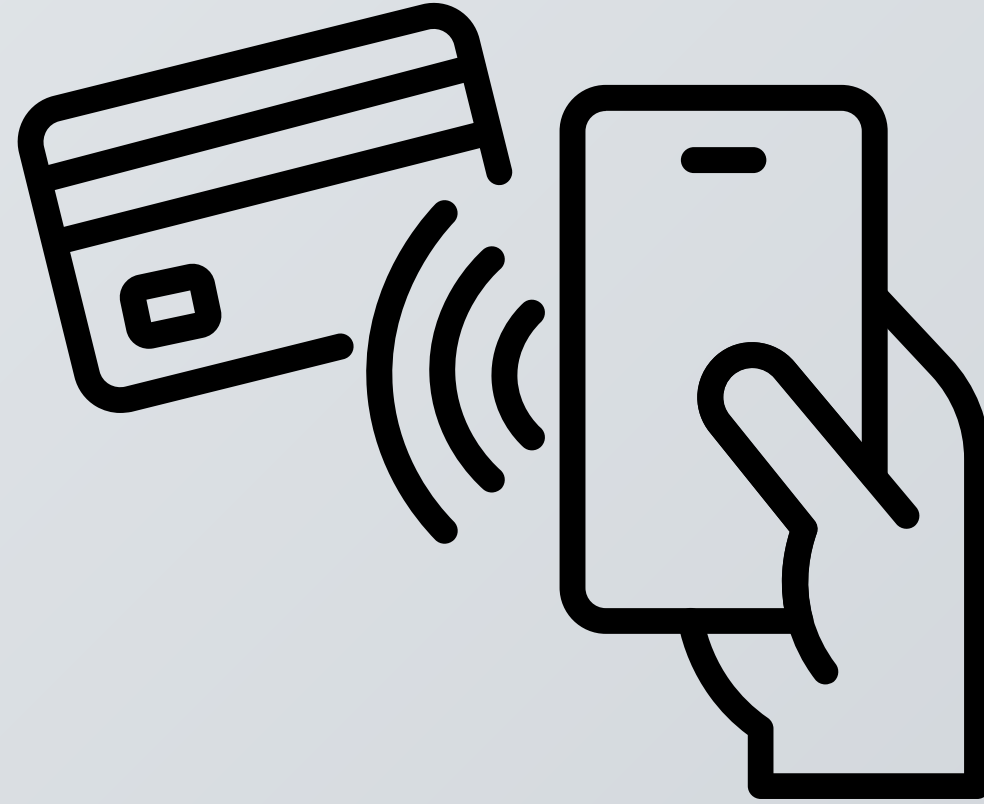
Attraktives Investmentpotenzial

Der Immobilienmarkt in Batumi wächst stark, insbesondere im Bereich der touristischen Vermietung.

Investoren profitieren von:

- einer prognostizierten Netto-Mietrendite von über 14 % jährlich
- steigender Nachfrage durch Tourismus und Entertainment
- langfristigem Wertsteigerungspotenzial

Diese Faktoren machen Panorama Batumi zu einer attraktiven Investmentmöglichkeit.



Flexible Zahlungsstruktur

Das Projekt bietet ein innovatives Finanzierungssystem

- Zinsfreier Ratenplan verfügbar
- Zahlungsplan auch nach Übergabe möglich
- Mieteinnahmen können die letzten Raten decken

Flexible Nutzung der Immobilie

Eigentümer können ihre Immobilie flexibel nutzen

Optionen:

- Professionelle Vermietung durch Management
- Eigennutzung jederzeit möglich
- Kombination aus Lifestyle und Investment

Dieses Modell verbindet persönlichen Nutzen mit stabilen Einnahmen.



Apartments im Projekt Panorama
Batumi sind bereits ab



€109.000

verfügbar und bieten eine der spannendsten
Luxus-Investmentmöglichkeiten
an der Schwarzmeerküste



Batumi Invest

administrative service

Kontakt & Weitere Informationen



<https://batumi-invest.com>



+995 591 019 521

